

18 августа 2016 № 263/П

на № _____ от _____

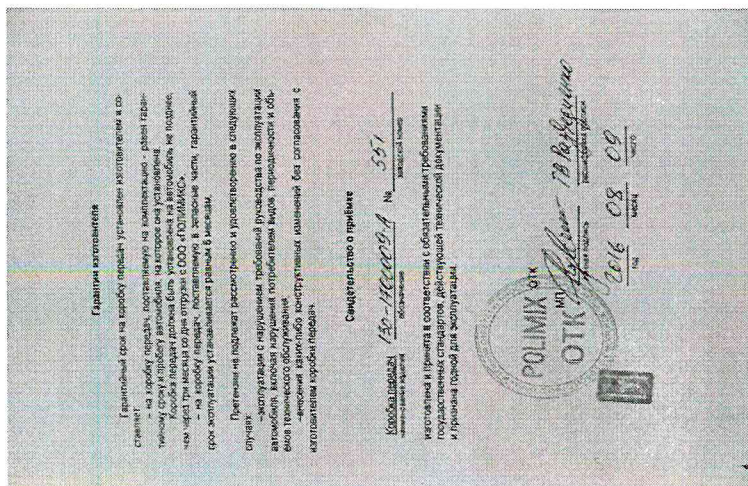
Уважаемые партнёры!

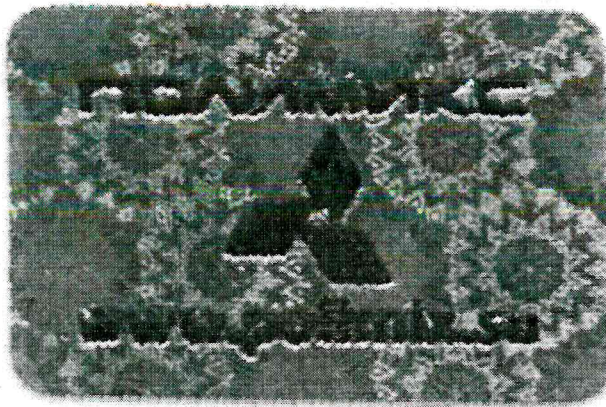
Уведомляем Вас, что в последнее время участились случаи продажи контрафактных коробок передач под нашей маркой.

Ставим Вас в известность, что коробки передач модельного ряда: 130, 131, 158, 695, 4331, 431900, 4327, 4329, 4314, 136, 5301, 3206, 3205, 3206Т серийно изготавливает только ООО «ПОЛИМИКС» г. Смоленск на территории и оборудовании бывшего Смоленского автоагрегатного завода. Вся продукция, выпускаемая на ООО «ПОЛИМИКС», проходит контроль, начиная от входного контроля качества используемых материалов, заготовок и комплектующих, контроль выпускаемой продукции и заканчивая гарантийным и постгарантийным обслуживанием изготовленных изделий. Действующая на предприятии система менеджмента качества соответствует требованиям ГОСТ ISO 9001-2011 (ISO 9001:2008), что подтверждено сертификатом соответствия №СМК.РТС.RU.01232.14

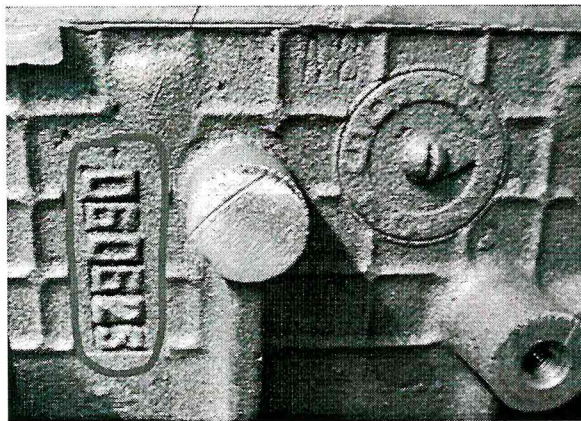
Доводим до Вашего сведения, что маркировка, которую имеют коробки передач, изготовленные на ООО «ПОЛИМИКС», имеет следующие отличительные особенности:

1. Все коробки передач, выпускаемые ООО «ПОЛИМИКС», имеют паспорта на конкретное изделие с указанием его номера, штампом ОТК и, начиная с июля месяца 2016 года, маркированные голограммой указанной ниже рядом с печатью ОТК



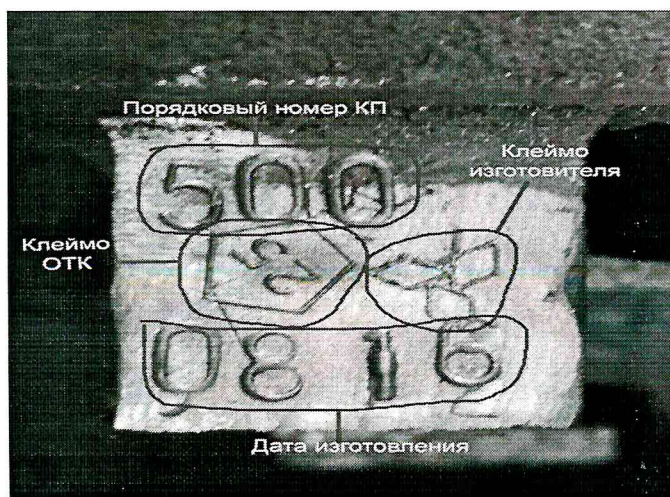


2. Все картера, используемые на сборке ООО «ПОЛИМИКС», имеют с левой стороны в передней части вертикальную маркировку **060623** получаемую в процессе изготовления отливки. Реализацию картеров в запчасти ООО «ПОЛИМИКС» не производит. Коробки передач с картером, имеющим другую маркировку, собраны кустарным способом и не подлежат гарантийному обслуживанию.



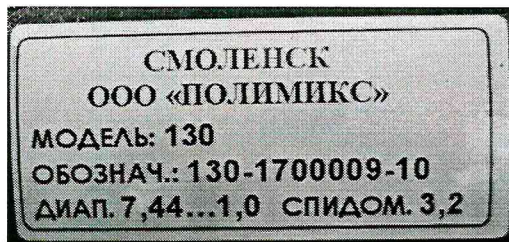
3. На правой задней бобышке картера ударным способом наносится следующая маркировка:

- заводской номер
- клеймо ОТК (меняется ежемесячно)
- клеймо изготовителя
- дата изготовления (XX (месяц) XX (год))



4. На правой стороне крышки коробки передач наклеена фирменная табличка следующего содержания:

- наименование предприятия-изготовителя
- номер модификации изделия
- диапазон передач
- передаточное отношение привода спидометра



Предлагаем Вам приобретать сертифицированную продукцию непосредственно у изготовителя ООО «ПОЛИМИКС» г. Смоленск или у наших дилеров: ООО «Детали Машин» г.Москва, ООО «Производственно-Торговая Компания «Эко-тест» г.Рязань, ООО «ВИТИЯ» г.Смоленск, ООО «ЗАПЧАСТЬРЕСУРС» г.Нижний-Новгород, ООО «АМАФОР» Минская обл. РБ.

С уважением,

Генеральный директор

В.А.Шибанов

Наталья Владимировна Горячева
Тел/факс (4812) 77-07-77
м.т. +7 910 110-80-90
goryacheva.natalya@polimix.su
сайт: www.polimix.su